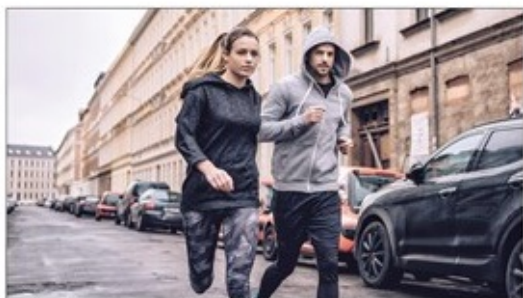


Salon Ursynów

Kraftmann Automation
ul. Maryli 19
02-842 Warszawa

Kom. +48 602 338 544
Czynne: Pn.-Pt. 10:00-18:00
oraz Nd. 10-16



Nazwa **Monitor do ściany wideo LG 55VL5F-A**

Cena **15 395,00 zł**

Producent **LG**

OPIS PRODUKTU

Główne cechy

Jasność (typ.): 500 cd/m²

Ramka: 2,25 mm (g/l), 1,25 mm (d/p)

Głębokość: 93,1 mm

Interfejs: HDMI (2)/ DP/ DVI-D/ USB/ RS232C/ RJ45/ Audio/ IR

Niezwykłe wrażenia dzięki ultracienkiej ramce

Seria VL5F zapewnia niezwykle wciągające wrażenia dzięki ultracienkiej ramce o grubości 3,5 mm oraz pozwala delektować się fantastyczną jakością obrazu pod każdym kątem dzięki wyjątkowej matrycy IPS. Atrakcyjna i praktyczna konstrukcja umożliwiła dostarczanie informacji i reklam w różnych otoczeniach biznesowych.

Fantastyczne wrażenia

Duży ekran z ultra cienką ramką

Ultra cienka ramka pozwala stworzyć fantastyczną ścianę cyfrową, która efektywnie przekazuje dynamiczną treść i przyciąga uwagę odbiorcy.

Fantastyczne wrażenia

Redukcja przerw w obrazie

Seria VL5F zawiera algorytm poprawiania obrazu, który redukuje przerwy między złączonymi ekranami podczas odtwarzania filmów. Obiekty znajdujące się na granicy są dostosowywane tak, aby obraz był jak najbardziej płynny.

* „Rozwiązanie konwencjonalne” dotyczy ekranów bez algorytmu udoskonalania obrazu.

Żywy i dynamiczny obraz

Większy kąt widzenia

Duże ekrany zazwyczaj umieszcza się powyżej poziomu wzroku, przez co w ścianach wideo znaczenia nabiera jednolita jakość obrazu. Kąt widzenia w urządzeniach z serii VL5F pozwala zachować żywe

kolory bez jakichkolwiek zniekształceń.

* Wyniki na podstawie testów własnych. Rzeczywiste wyniki testów mogą być inne w zależności od środowiska i sprzętu pomiarowego

Żywy i dynamiczny obraz

Szeroki kąt widzenia

Technologia produkcji matryc IPS firmy LG jest znana z doskonałej kontroli ciekłego kryształu, co zapewnia wysokiej jakości obraz pod każdym kątem. Z tego powodu VL5F lepiej przyciąga uwagę realistycznymi kolorami, które nie tracą na jakości pod żadnym kątem.

Wygoda użytkownika

Łatwa regulacja kolorów

W zależności od treści użytkownik może regulować temperaturę kolorów ekranu za pomocą pilota co 100K.

Wygoda użytkownika

Łatwa regulacja balansu bieli

W konwencjonalnych ścianach wideo balans bieli można regulować tylko w „pełnym trybie bieli”, natomiast w serii VL5F można modyfikować każdą wartość skali szarości, co pozwala na bardziej szczegółową regulację bieli.

Wygoda użytkownika

Praktyczna struktura menu

Strukturę menu zoptymalizowano pod kątem zastosowań komercyjnych. Ułatwia pracę i grupuje podobne funkcje, dzięki czemu stanowi łatwy w obsłudze i intuicyjny graficzny interfejs użytkownika. Dzięki temu użytkownik nie musi poznawać funkcji menu oraz uczyć się zarządzania ekranami metodą prób i błędów.